

# Lokal 3A

## Osiedle Zgodna

Adres inwestycji: ul. Zgodna/Łukasieńskiego, Mierzyn

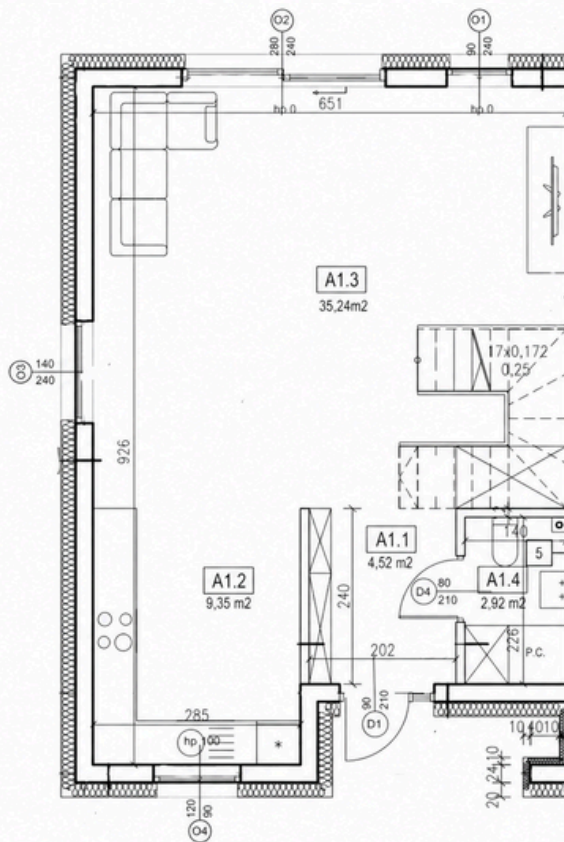
POWIERZCHNIA CAŁKOWITA

# 108,56 m<sup>2</sup>

Parter: 52,03 m<sup>2</sup> | Piętro: 56,53 m<sup>2</sup>

### PARTER

52,03 m<sup>2</sup>



SYMBOL	POMIESZCZENIE	POW.
A.1.1	Komunikacja	4,52 m <sup>2</sup>
A.1.2	Kuchnia	9,35 m <sup>2</sup>
A.1.3	Pokój dzienny	35,24 m <sup>2</sup>
A.1.4	WC	2,92 m <sup>2</sup>

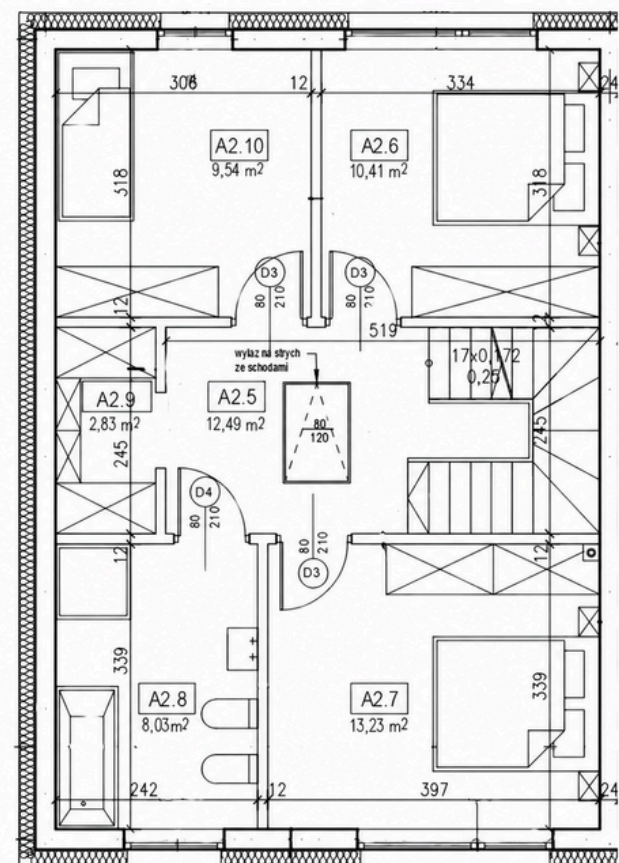
Liczba pomieszczeń: 4

**Razem**

**52,03 m<sup>2</sup>**

### PIĘTRO

56,53 m<sup>2</sup>



SYMBOL	POMIESZCZENIE	POW.
A.2.5	Komunikacja	12,49 m <sup>2</sup>
A.2.6	Sypialnia	10,41 m <sup>2</sup>
A.2.7	Sypialnia	13,23 m <sup>2</sup>
A.2.8	Łazienka	8,03 m <sup>2</sup>
A.2.9	Garderoba	2,83 m <sup>2</sup>
A.2.10	Sypialnia	9,54 m <sup>2</sup>

Liczba pomieszczeń: 6

**Razem**

**56,53 m<sup>2</sup>**

### RZUT OSIEDLA



Rzuty i powierzchnie mają charakter poglądowy i mogą ulec nieznacznym zmianom na etapie realizacji.