

Lokal 4B

Osiedle Zgodna

Adres inwestycji: ul. Zgodna/Lukasinskiego, Mierzyn

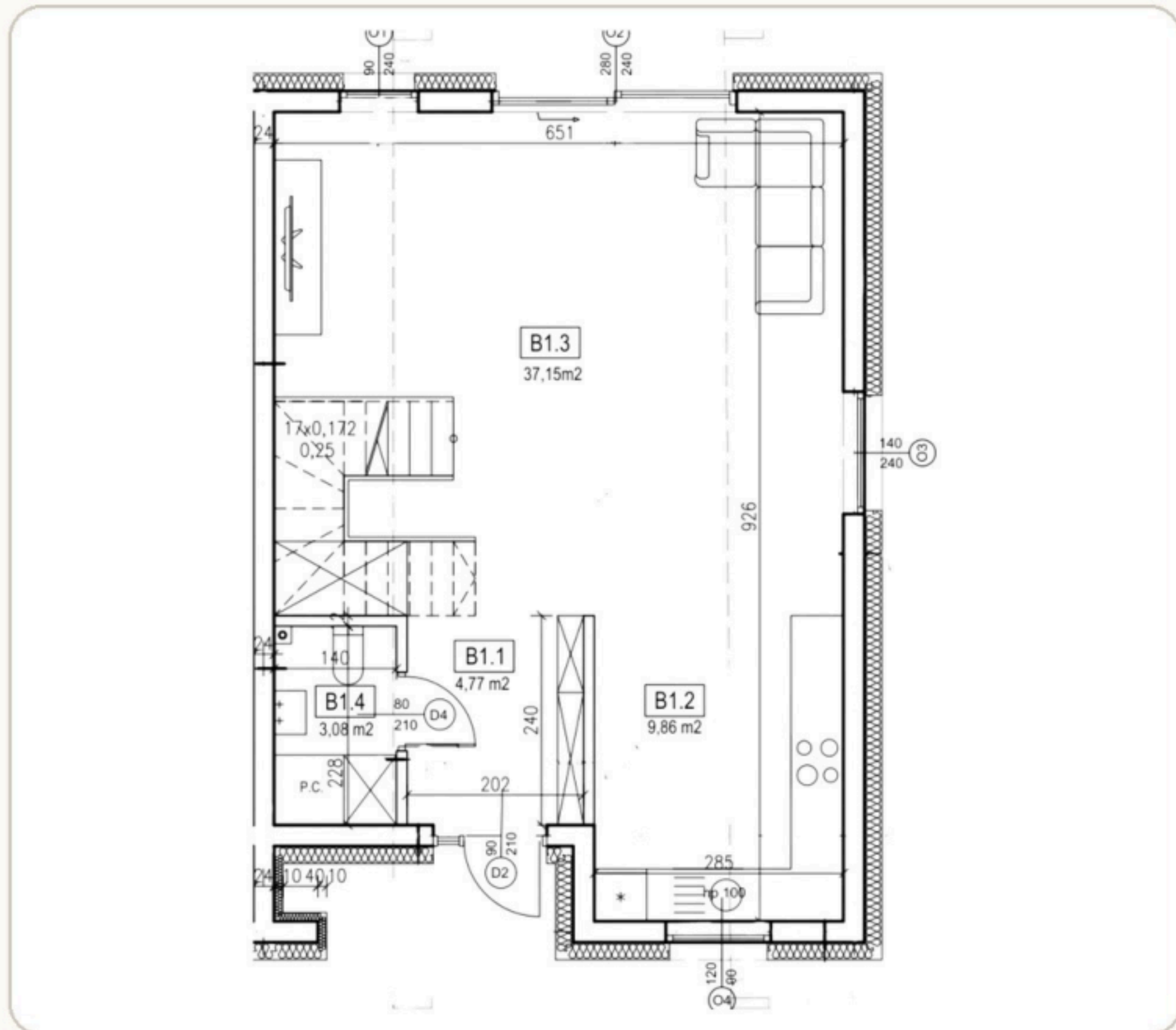
POWIERZCHNIA CAŁKOWITA

111,39 m²

Parter: 54,86 m² | Piętro: 56,53 m²

PARTER

54,86 m²



SYMBOL	POMIESZCZENIE	POW.
B.1.1	Komunikacja	4,77 m ²
B.1.2	Kuchnia	9,86 m ²
B.1.3	Pokój dzienny	37,15 m ²
B.1.4	WC	3,08 m ²

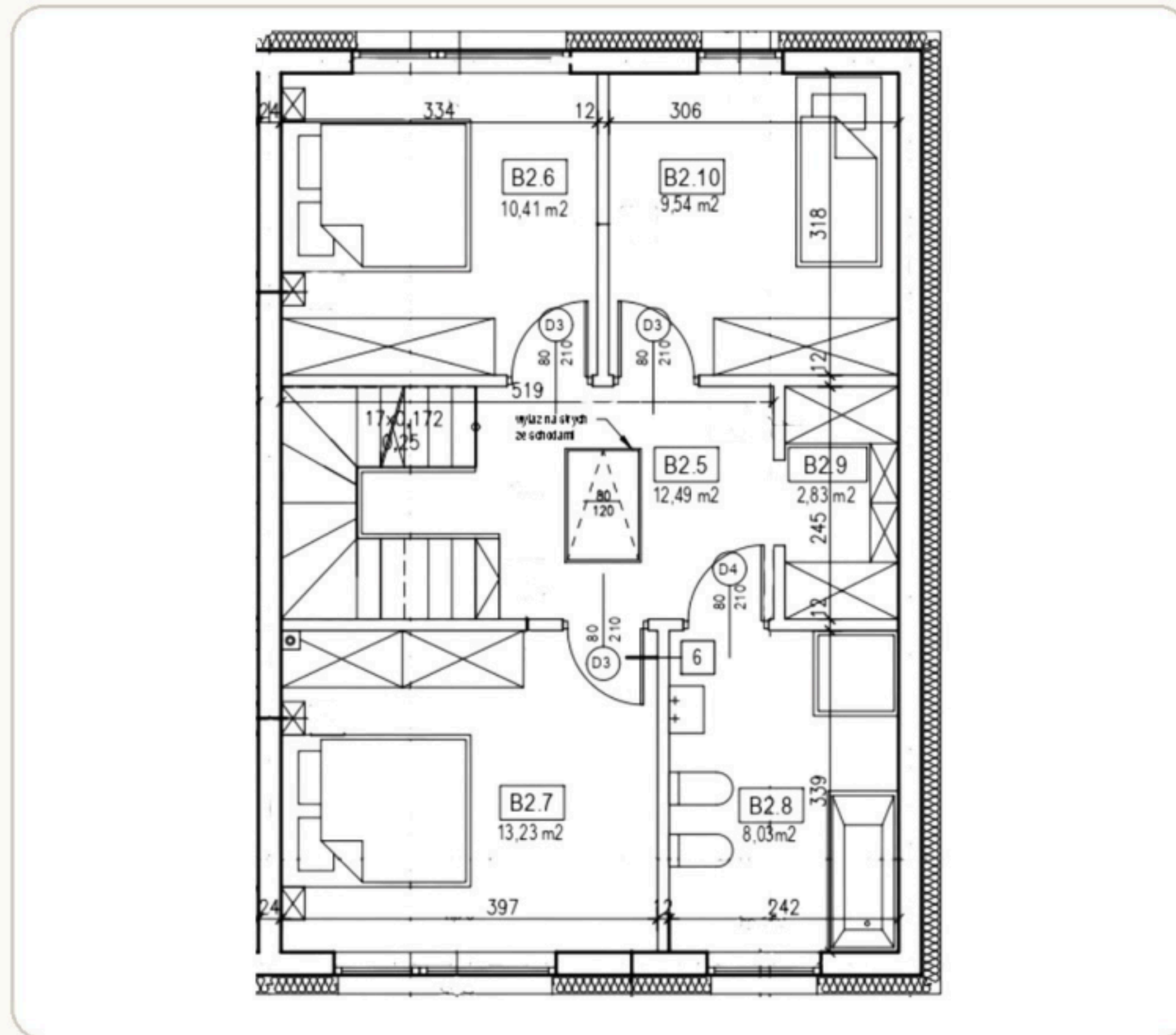
Liczba pomieszczeń: 4

Razem

54,86 m²

PIĘTRO

56,53 m²



SYMBOL	POMIESZCZENIE	POW.
B.2.5	Komunikacja	12,49 m ²
B.2.6	Sypialnia	10,41 m ²
B.2.7	Sypialnia	13,23 m ²
B.2.8	Łazienka	8,03 m ²
B.2.9	Garderoba	2,83 m ²
B.2.10	Sypialnia	9,54 m ²

Liczba pomieszczeń: 6

Razem

56,53 m²

RZUT OSIEDLA



Rzuty i powierzchnie mają charakter poglądowy i mogą ulec nieznacznym zmianom na etapie realizacji.