

Lokal 3B

Osiedle Zgodna

Adres inwestycji: ul. Zgodna/Lukasinskiego, Mierzyn

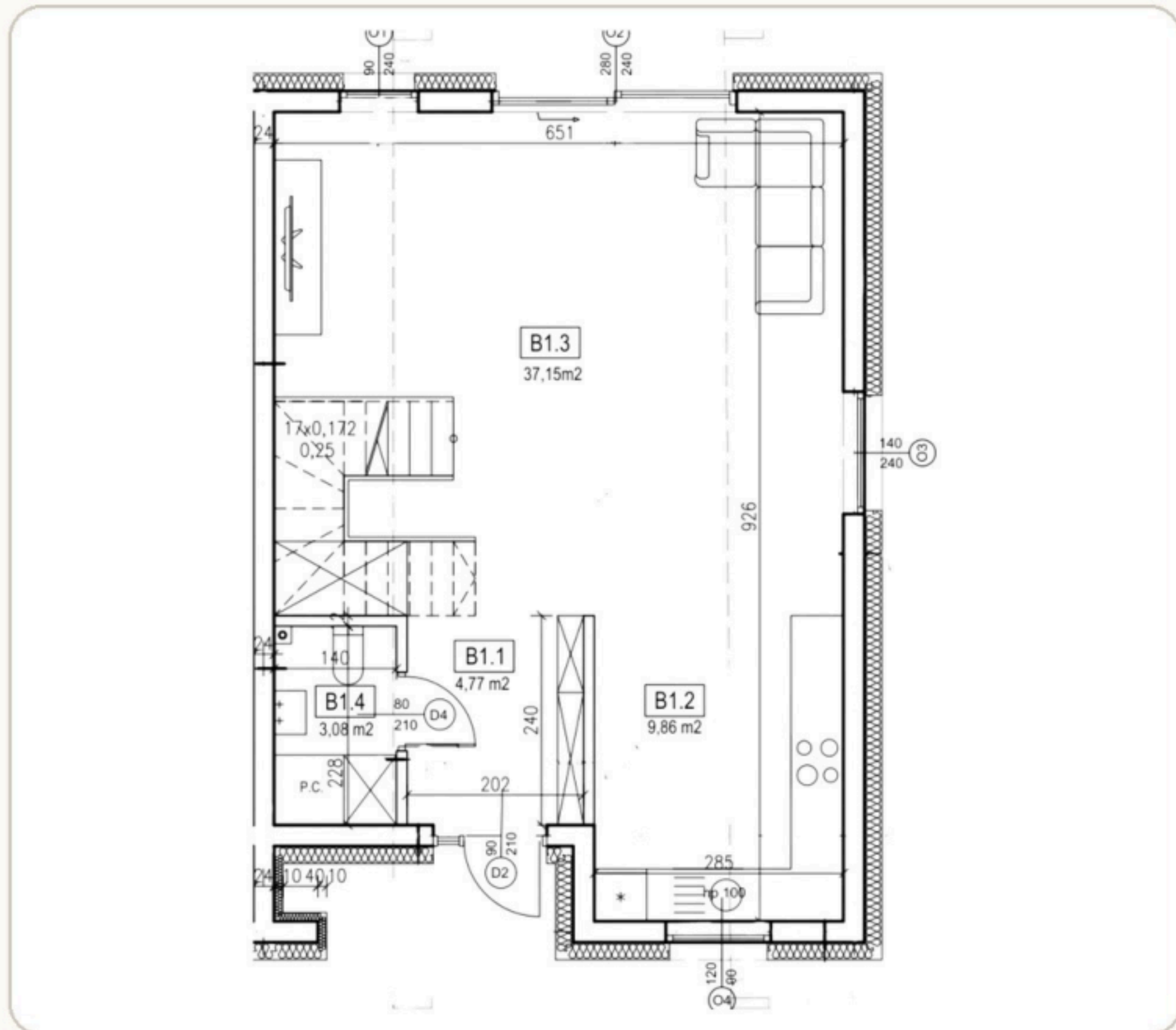
POWIERZCHNIA CAŁKOWITA

111,39 m²

Parter: 54,86 m² | Piętro: 56,53 m²

PARTER

54,86 m²



| SYMBOL | POMIESZCZENIE | POW. |
|--------|---------------|----------------------|
| B.1.1 | Komunikacja | 4,77 m ² |
| B.1.2 | Kuchnia | 9,86 m ² |
| B.1.3 | Pokój dzienny | 37,15 m ² |
| B.1.4 | WC | 3,08 m ² |

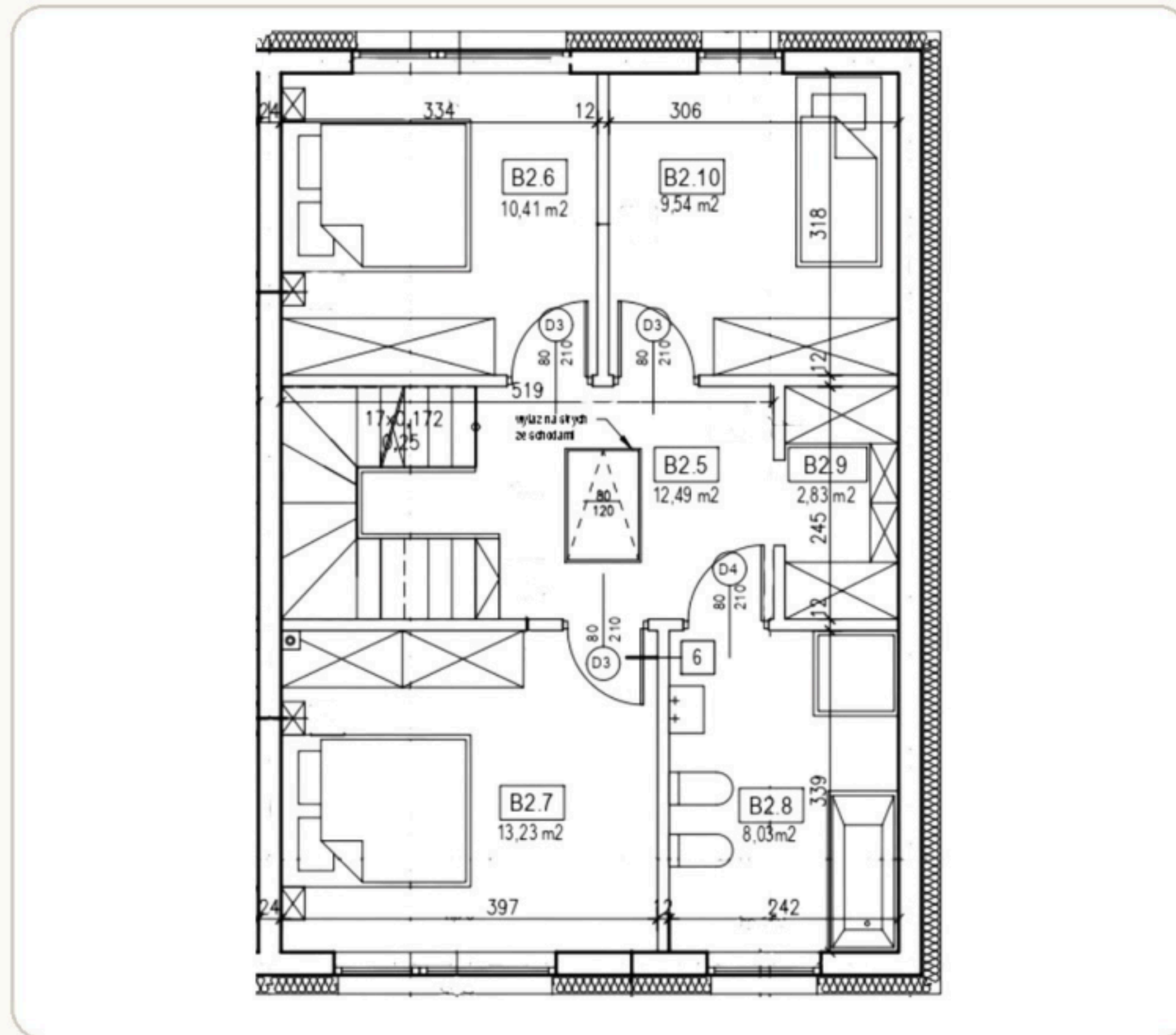
Liczba pomieszczeń: 4

Razem

54,86 m²

PIĘTRO

56,53 m²



| SYMBOL | POMIESZCZENIE | POW. |
|--------|---------------|----------------------|
| B.2.5 | Komunikacja | 12,49 m ² |
| B.2.6 | Sypialnia | 10,41 m ² |
| B.2.7 | Sypialnia | 13,23 m ² |
| B.2.8 | Łazienka | 8,03 m ² |
| B.2.9 | Garderoba | 2,83 m ² |
| B.2.10 | Sypialnia | 9,54 m ² |

Liczba pomieszczeń: 6

Razem

56,53 m²

RZUT OSIEDLA



Rzuty i powierzchnie mają charakter poglądowy i mogą ulec nieznacznym zmianom na etapie realizacji.